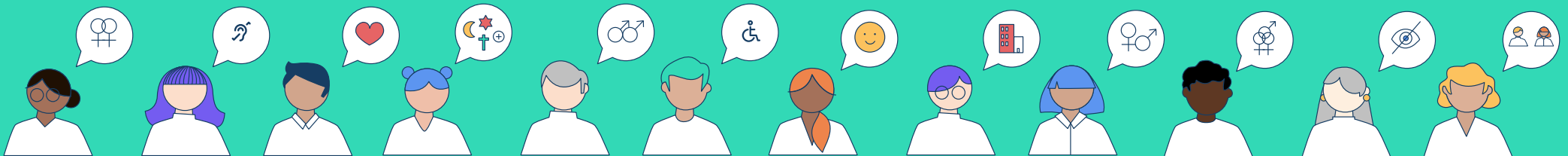


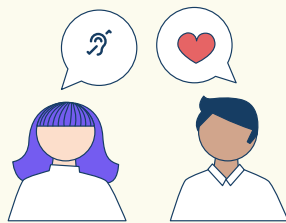
CINÉGALITÉS

PREMIERS RÉSULTATS



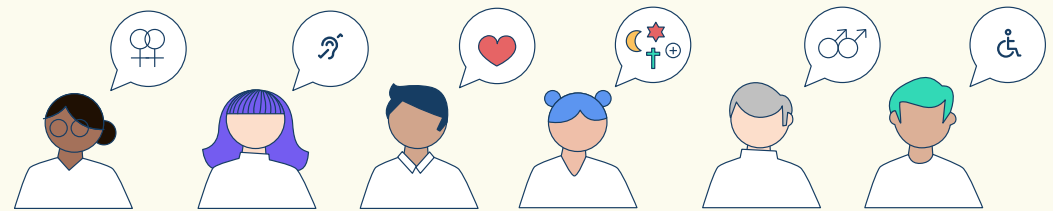
Pourquoi mesurer les inégalités de représentation ?

Dresser un état des lieux des inégalités de représentation dans le cinéma français



La représentation cinématographique n'a pas vocation à « refléter » le réel, mais elle participe à l'élaboration d'imaginaires du monde social, à la mise en circulation de récits

Comment se distribue la visibilité des différents groupes sociaux qui composent la société française ?



Donner aux professionnel·les du secteur une vision globale des imaginaires de la société française que les films produits véhiculent

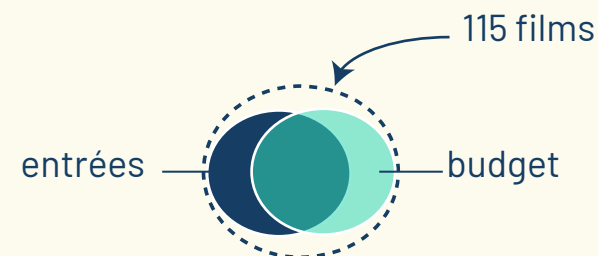
Méthodologie



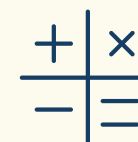
Corpus de films
d'initiative française
sortis en salle en
2019



Grille de visionnage :
indexation des caractéristiques
sociodémographiques des personnages
locuteurs (apparaissant dans au moins deux
scènes) et d'éléments narratifs



Le corpus est constitué des 100 films
ayant disposé des plus importants
budgets et des 100 films ayant réalisé le
plus d'entrées en salle (nb=115)



Mesurer la « perception »
de la diversité

QUI PEUPLE


LE CINÉMA

FRANÇAIS

Genre

Une faible représentation des femmes parmi les personnages principaux

Répartition de l'ensemble des personnages en fonction du genre

60,2% 

39,7% 

0,1%

0%


..... Hommes cisgenres

..... Femmes cisgenres

..... Femmes trans

..... Hommes trans

Répartition des personnages principaux en fonction du genre

 62%

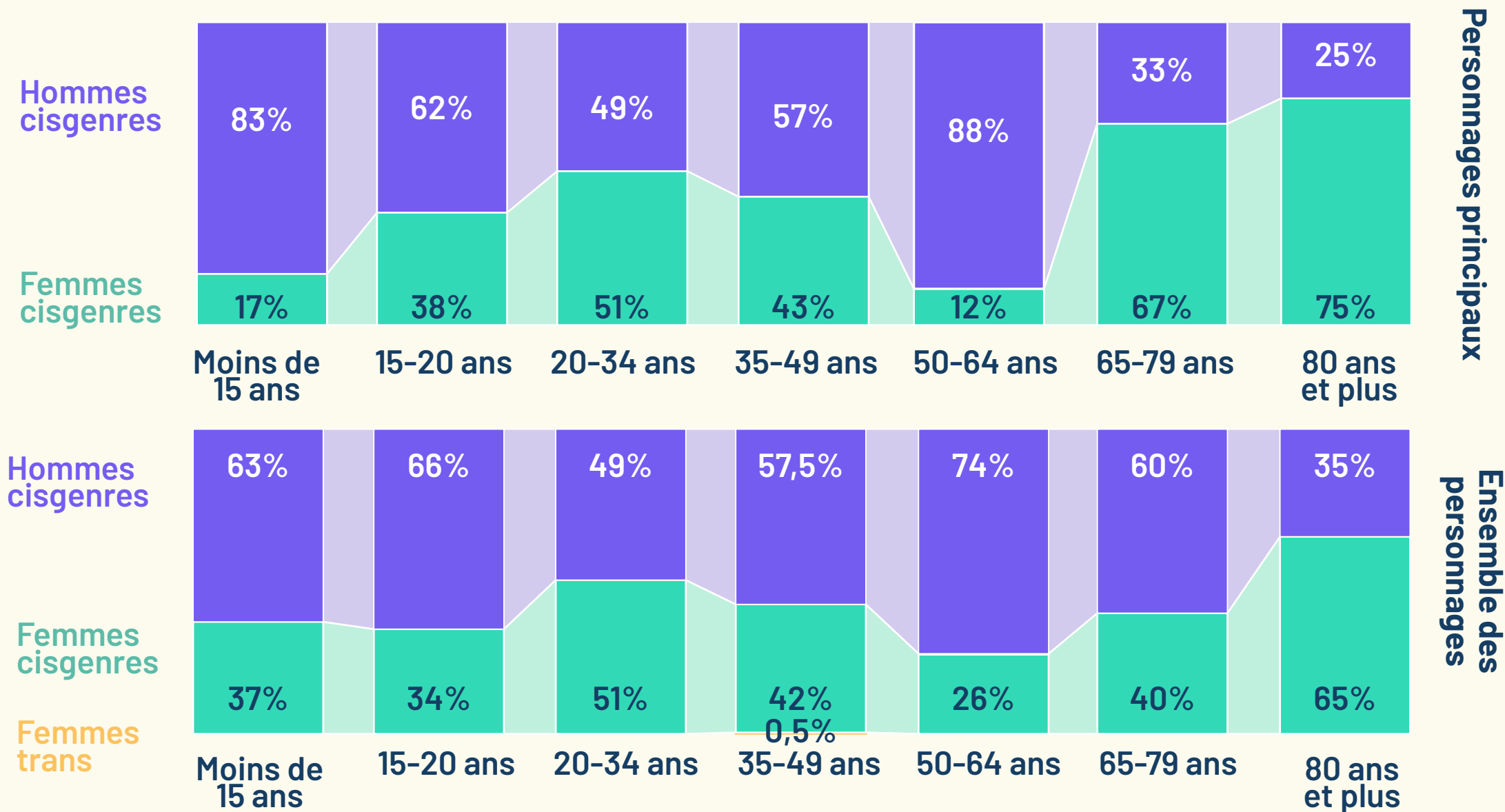
 38%

0%

0%

Genre & âge

Entre 50 et 64 ans, la part des femmes chute



Origine perçue

Une faible proportion de personnages perçus comme non-blancs

Répartition de l'ensemble des personnages en fonction de l'origine perçue

78%

9%

9%

2%

2%

Perçus comme blancs

Perçus comme noirs

Perçus comme arabes

Perçus comme asiatiques

Autres

Répartition des personnages principaux en fonction de l'origine perçue

81%

7%

8%

1%

3%

Genre & origine perçue

Les personnages perçus comme non-blancs sont plus souvent des hommes

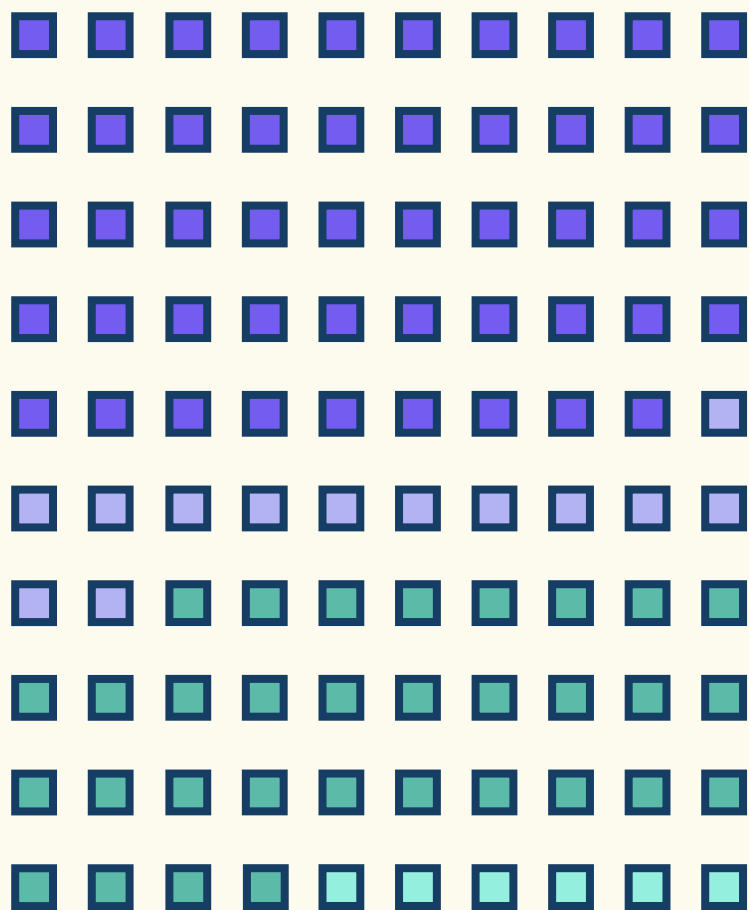
Origine perçue des personnages féminins

Origine perçue des personnages masculins



Genre & origine perçue

Les femmes perçues comme non-blanches sont très rarement des personnages principaux



Un personnage principal sur deux est un homme perçu comme blanc (49%)

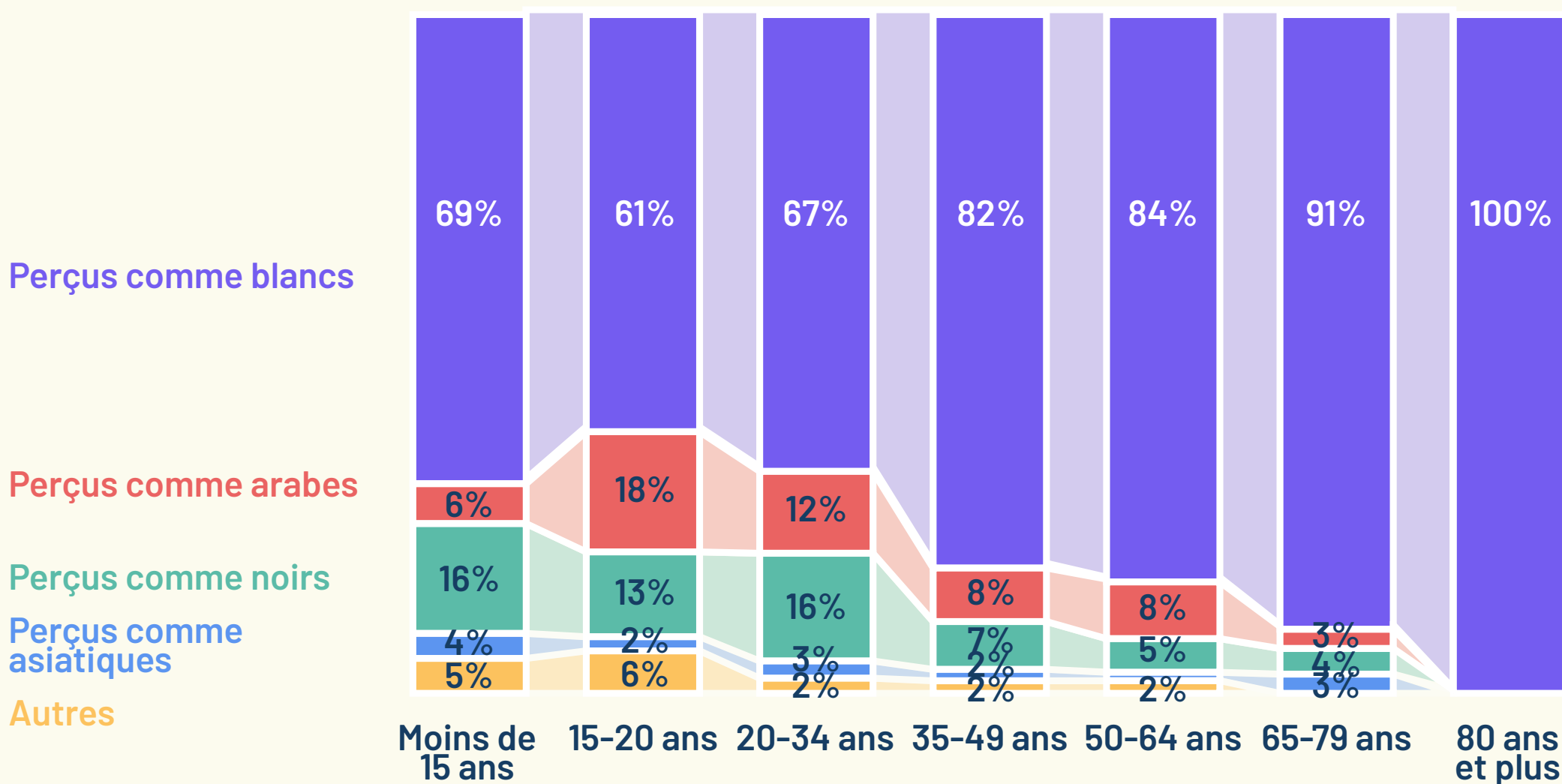
13% des personnages principaux sont des hommes perçus comme non-blancs

32% des personnages principaux sont des femmes perçues comme blanches

Seuls 6% des personnages principaux sont des femmes perçues comme non blanches

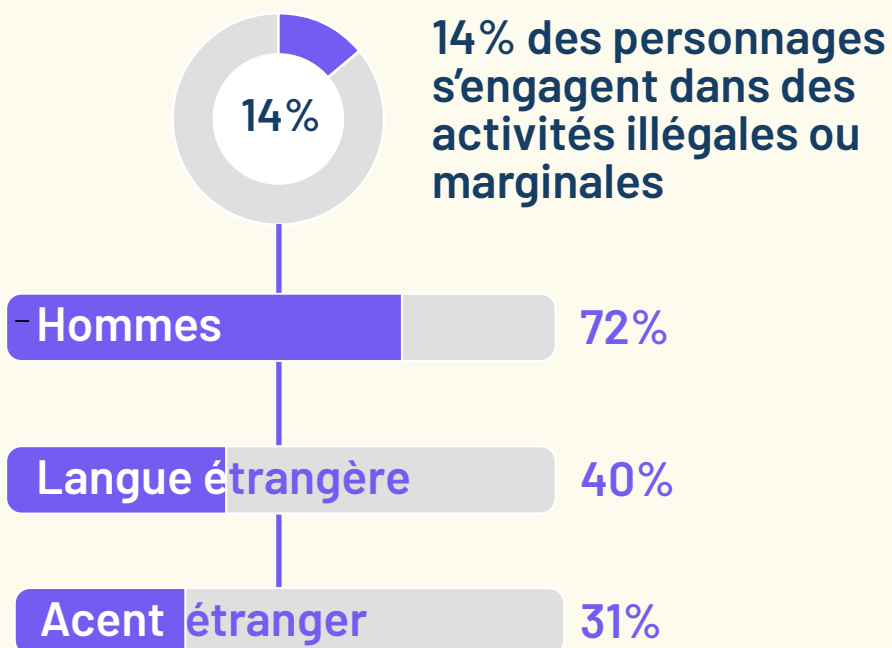
Âge et origine perçue

Plus les personnages sont âgés, plus la part de personnages non-blancs régresse



Représentations de la délinquance et de la criminalité

Un fort marquage par les origines



Personnages perçus comme non blancs



Personnages perçus comme blancs



Personnages perçus comme noirs

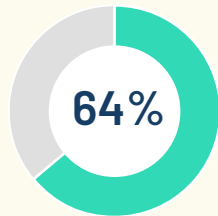


Personnages perçus comme musulmans



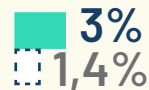
Catégories socioprofessionnelles

Une forte surreprésentation des CSP+ et sous-représentation des CSP-



La CSP est connue ou pertinente pour 64% des personnages principaux.

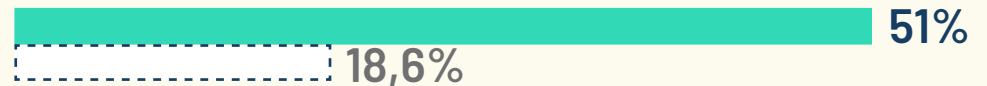
Agriculteur·rice exploitant·e



Artisan·e, commerçant·e, chef·fe d'entreprise



Cadres et Profession intellectuelle supérieure



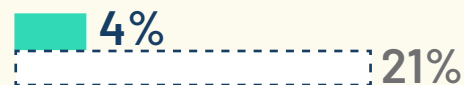
Profession intermédiaire



Employé·e



Ouvrier·e

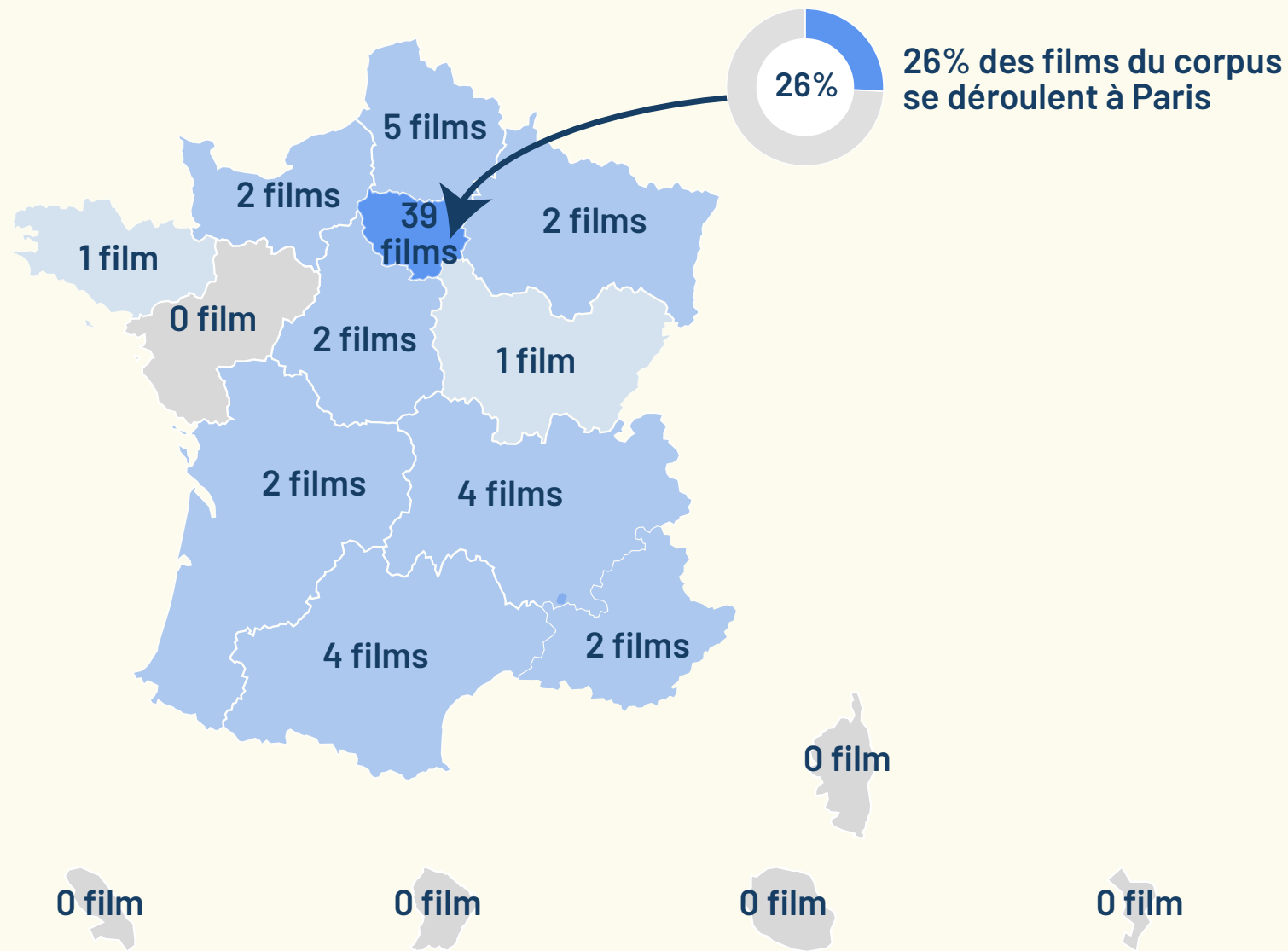


■ Cinégalités
▨ INSEE

Imaginaire géographique

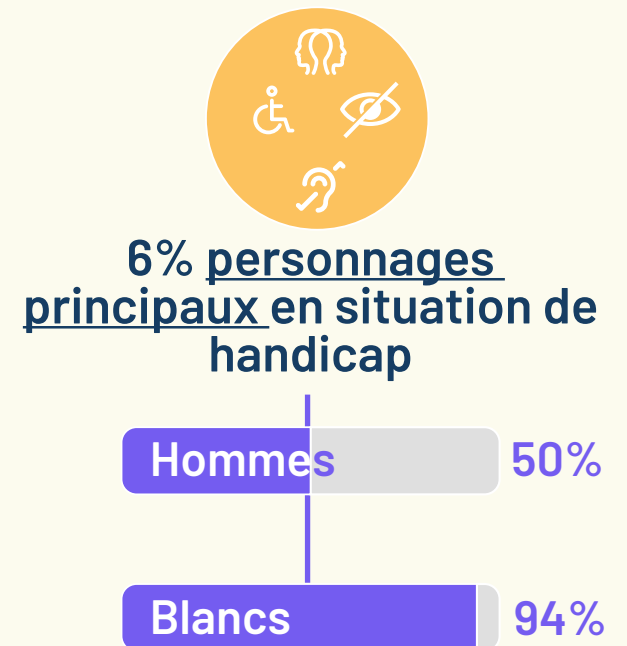
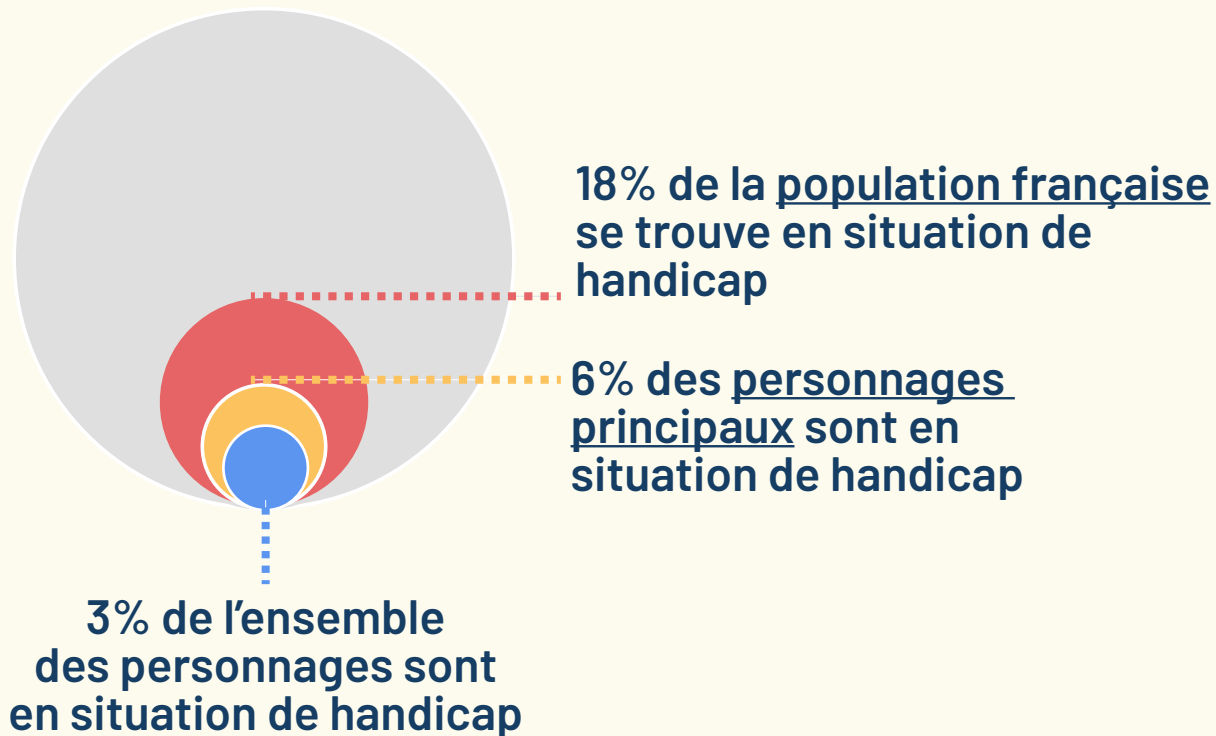
Centralité de Paris, absence de l'Outre-mer

Parmi les films se déroulant dans un territoire français identifiable :



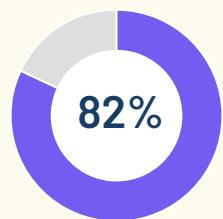
Handicap

Une représentation insuffisante



Orientation sexuelle

Des personnages homo- et bisexuels rares et fortement stéréotypés



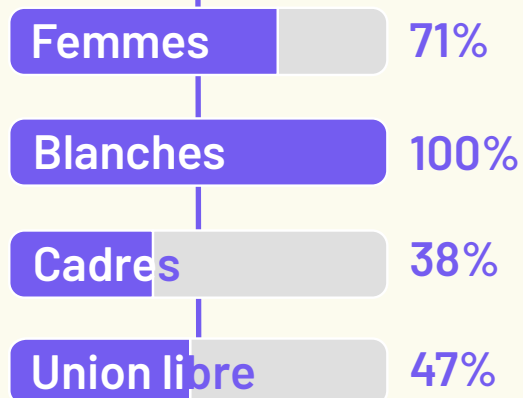
L'orientation sexuelle est connue pour 82% des personnages principaux



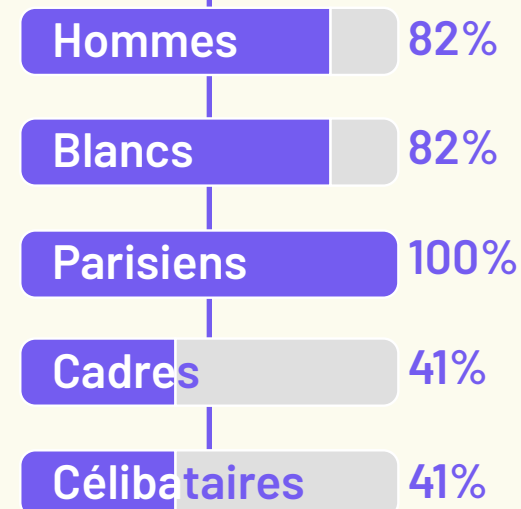
95%
Personnages
hétérosexuels



3%
Bisexuels



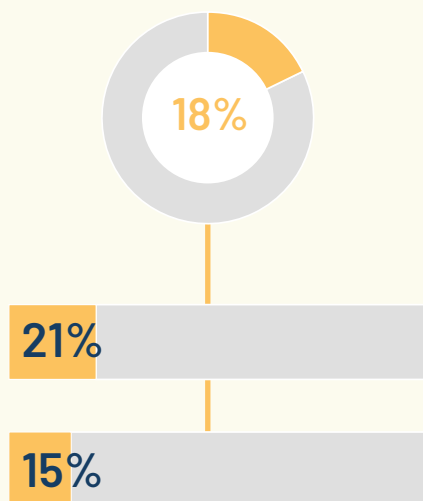
2%
Homosexuels



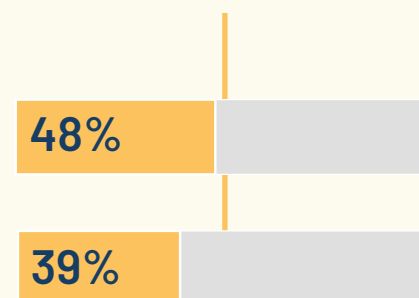
Nudité à l'écran

Un personnage principal féminin sur deux apparaît dénudé au cours du film

Tous personnages apparaissant dénudés



Personnages principaux apparaissant dénudés

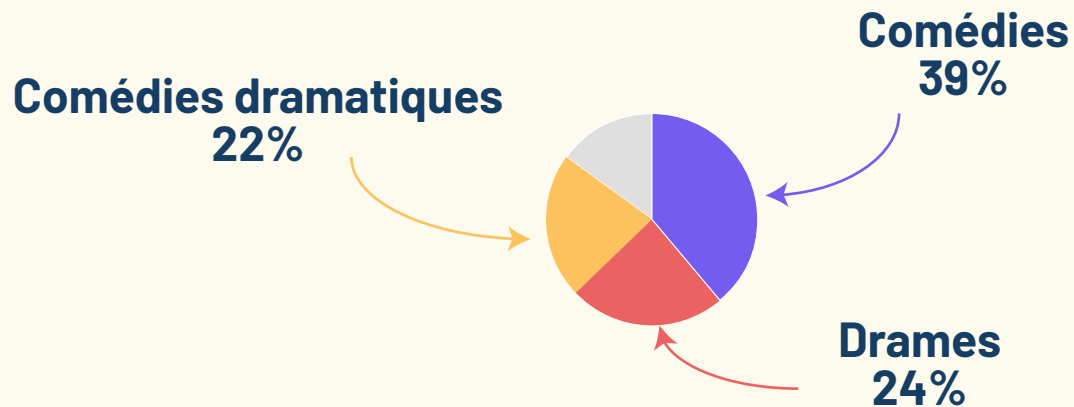


Genres filmiques



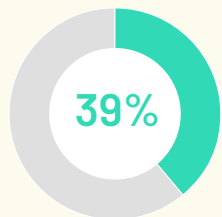
Les **115** films les plus financés et les plus vus en 2019 se répartissent en **11** genres cinématographiques différents.

3 genres filmiques dominent le corpus (85%)



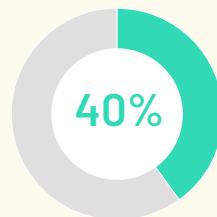
Genre filmique & genre (trois principaux genres filmiques)

Comédies dramatiques



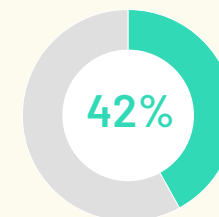
Personnages femmes

Drame



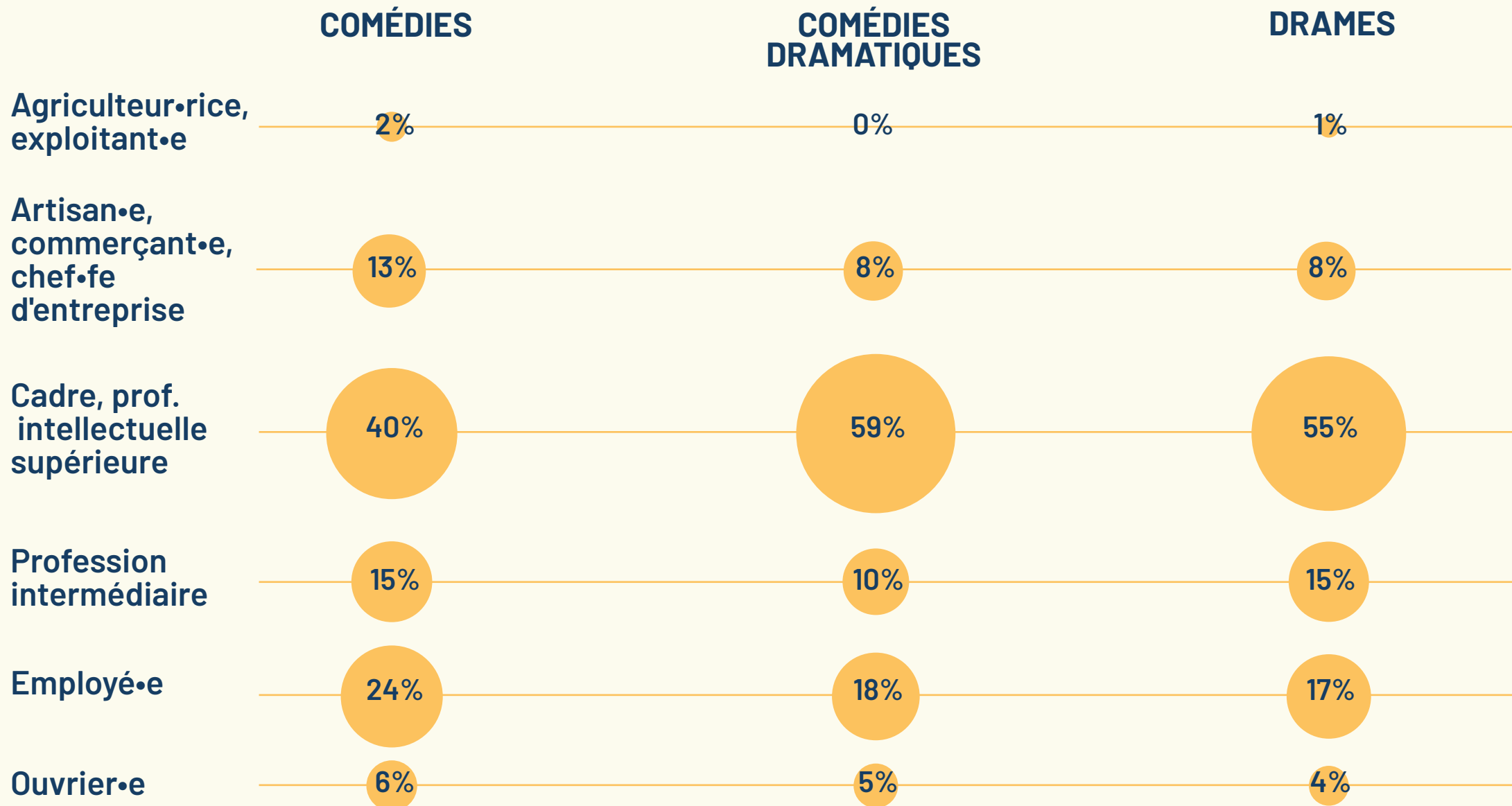
Personnages femmes

Comédies



Genre filmique & CSP

Les CSP- plus représentés dans la comédie que dans les drames



Genre filmique & origines perçues

Les personnages perçus comme non-blancs plus représentés dans les drames que dans les comédies



Personnages perçus
comme **blancs**

Personnages perçus
comme **non blancs**

COMÉDIES

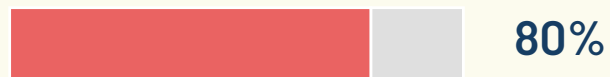


80%



20%

COMÉDIES
DRAMATIQUES



80%



20%

DRAMES



73%



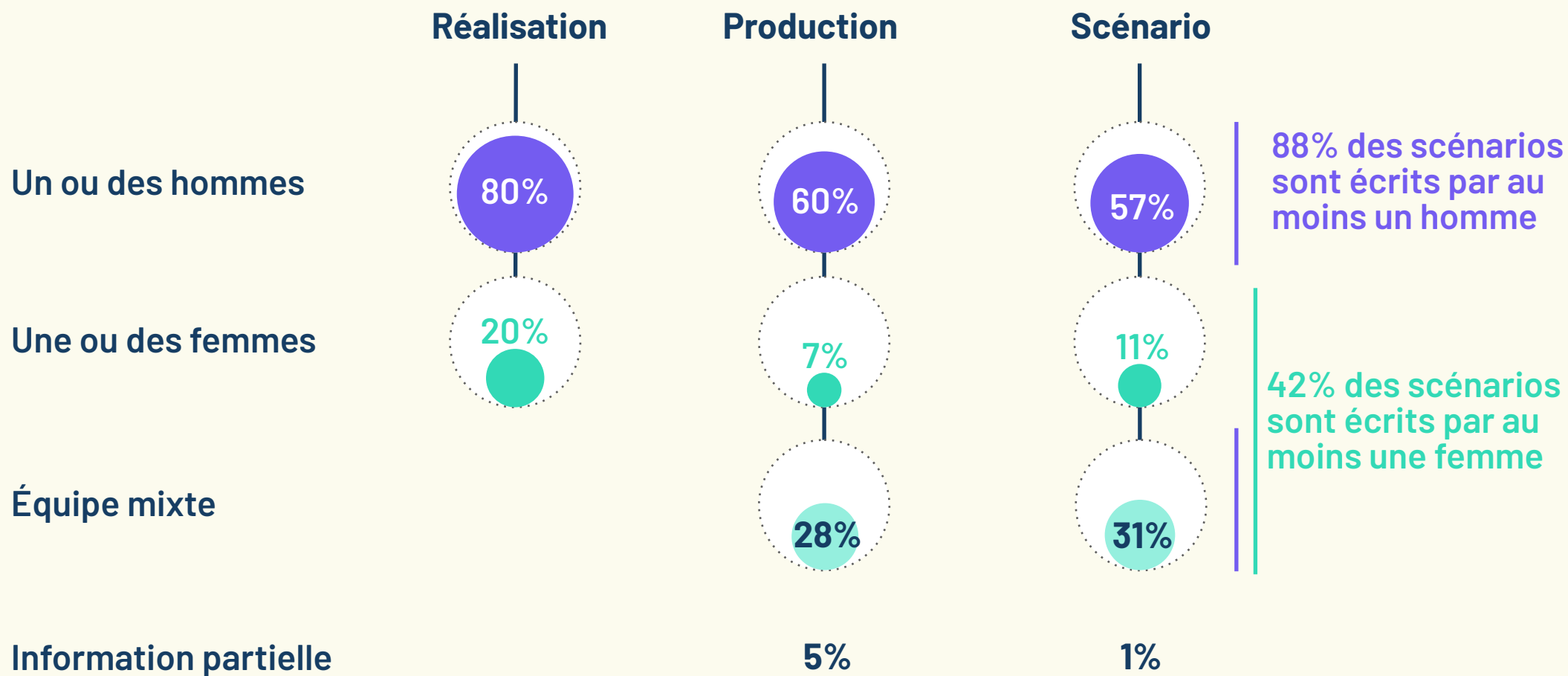
27%

GENRE, DIVERSITÉ

ÉQUIPES DE

PRODUCTION

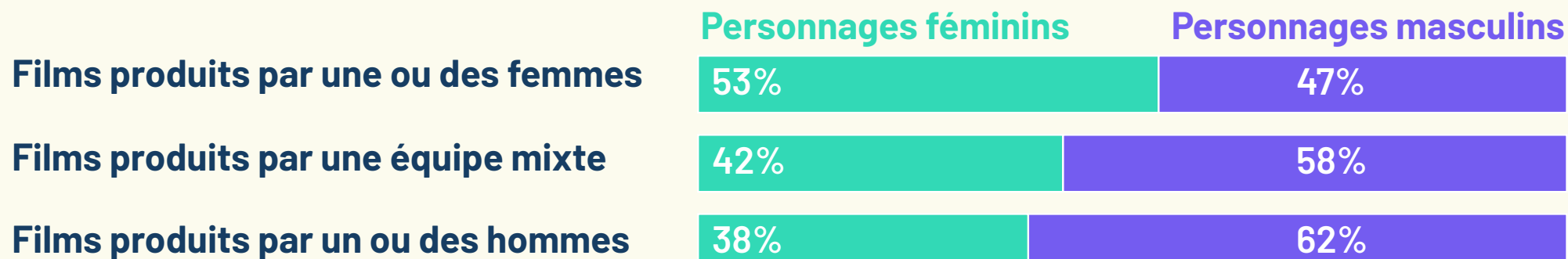
Composition des équipes de création & genre



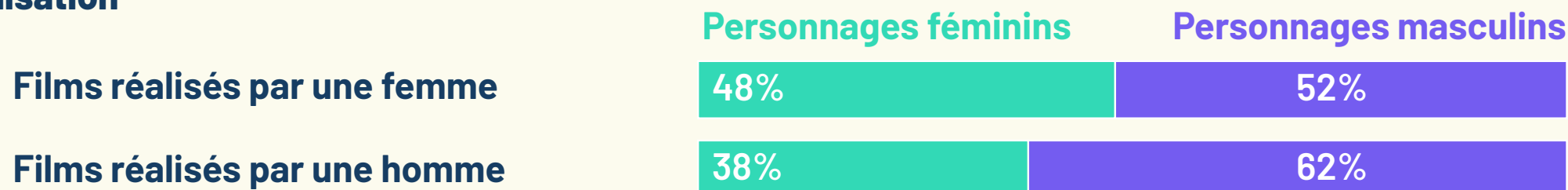
Parité à l'écran selon la composition de l'équipe de création

La part des personnages féminins varie selon la présence ou l'absence de femmes engagées dans la création

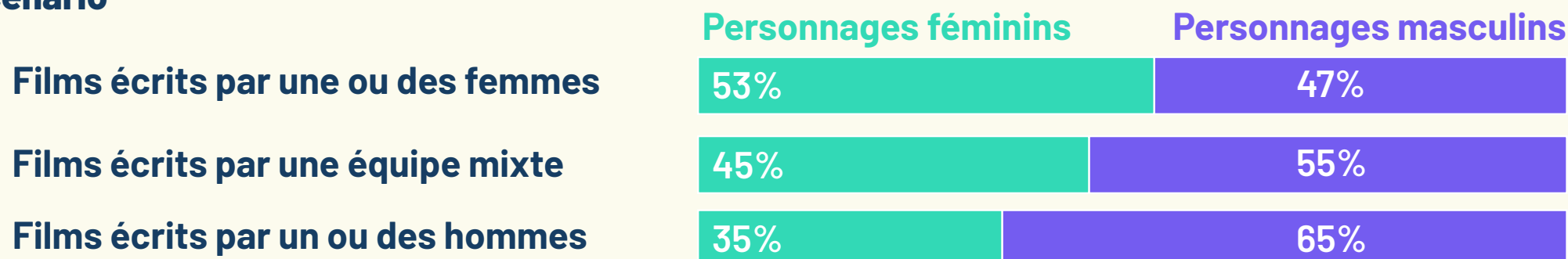
Production



Réalisation

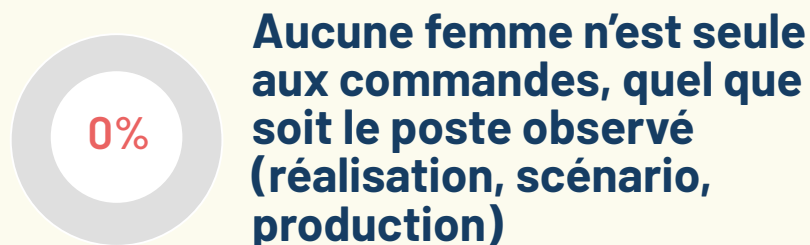
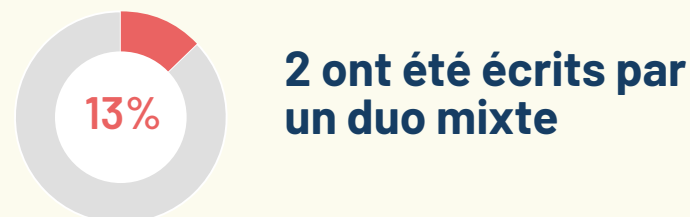


Scénario



Budget & genre des équipes

Focus sur les 15 films les plus financés



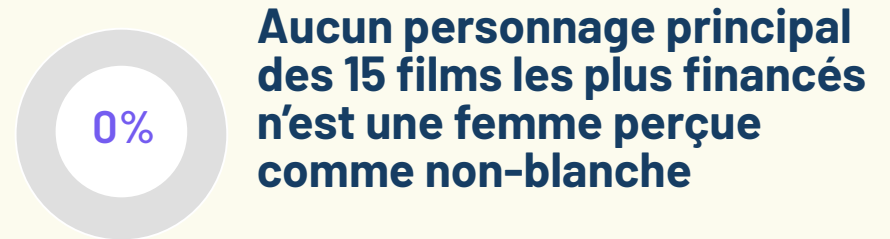
Les 7 films les plus financés



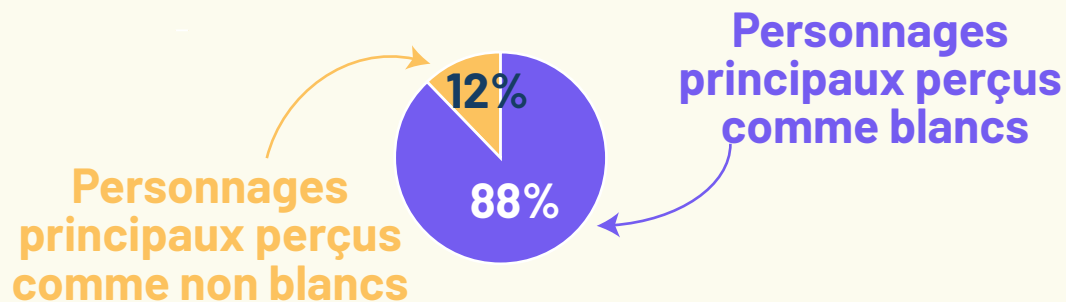
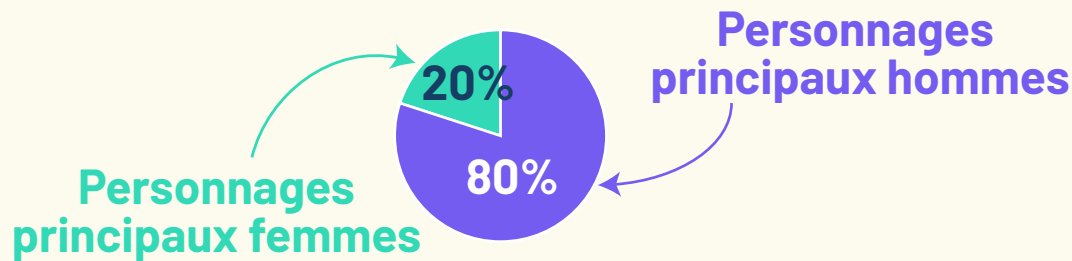
Budget & représentations

Dans les films les mieux financés, moins de personnages féminins et moins de diversité

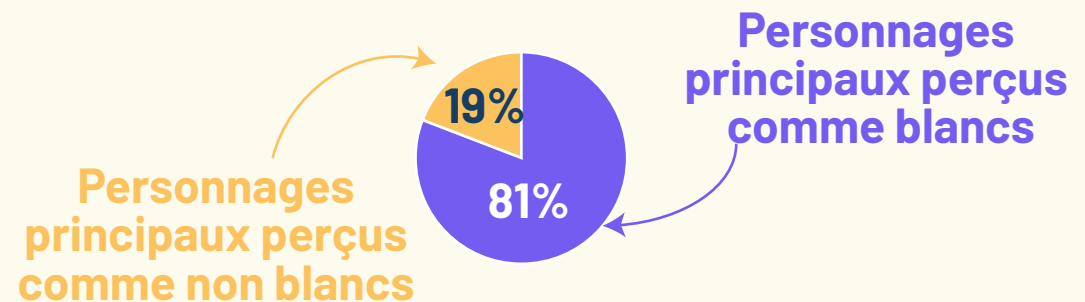
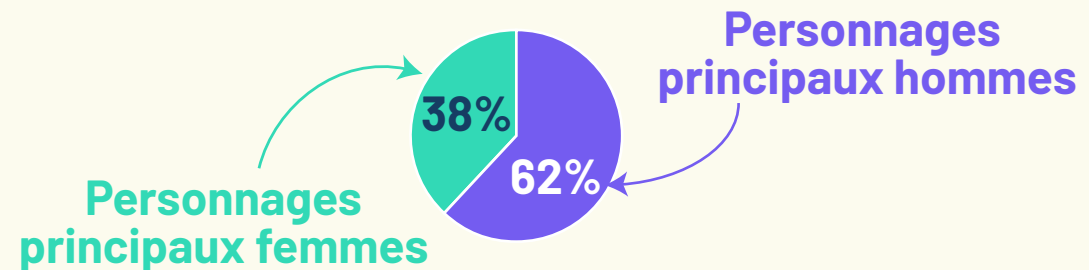
Focus sur les **15** films les plus financés



Les **15** films les plus financés



L'ensemble des films du corpus

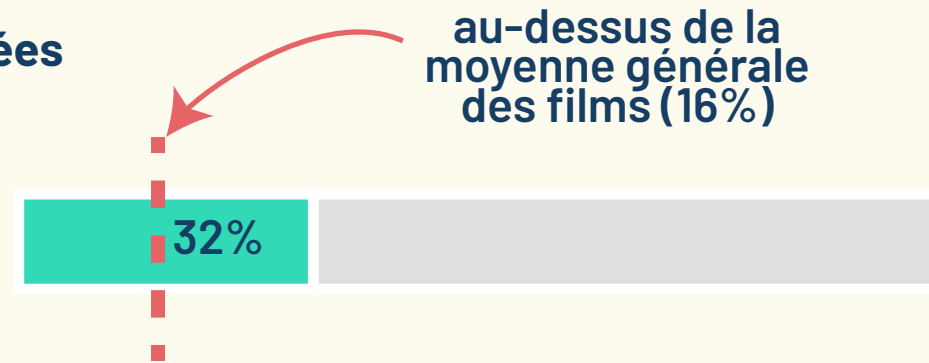


Box-office & représentations

Dans les films ayant réalisé le plus grand nombre d'entrées, plus de diversité mais moins de personnages de femmes

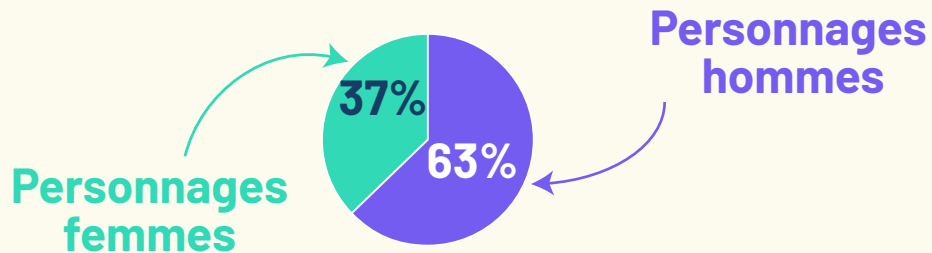
Focus sur les **15** films faisant le plus d'entrées

Personnes principaux perçus comme non blancs

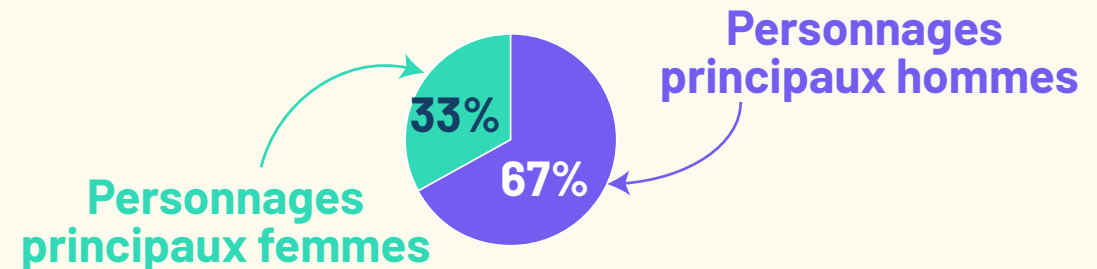


Genre :

Ensemble des personnages



Personnages principaux



Le Collectif 50/50

**L'étude Cinégalités a été réalisée par
MAXIME CERVILLE & SARAH LÉCOSSAIS
(DIR.)**

**avec
GABRIELLE LAVENIR
CÉLINE CHARRIER
RITA EL HAJJOUJI
LUCAS SANOU**